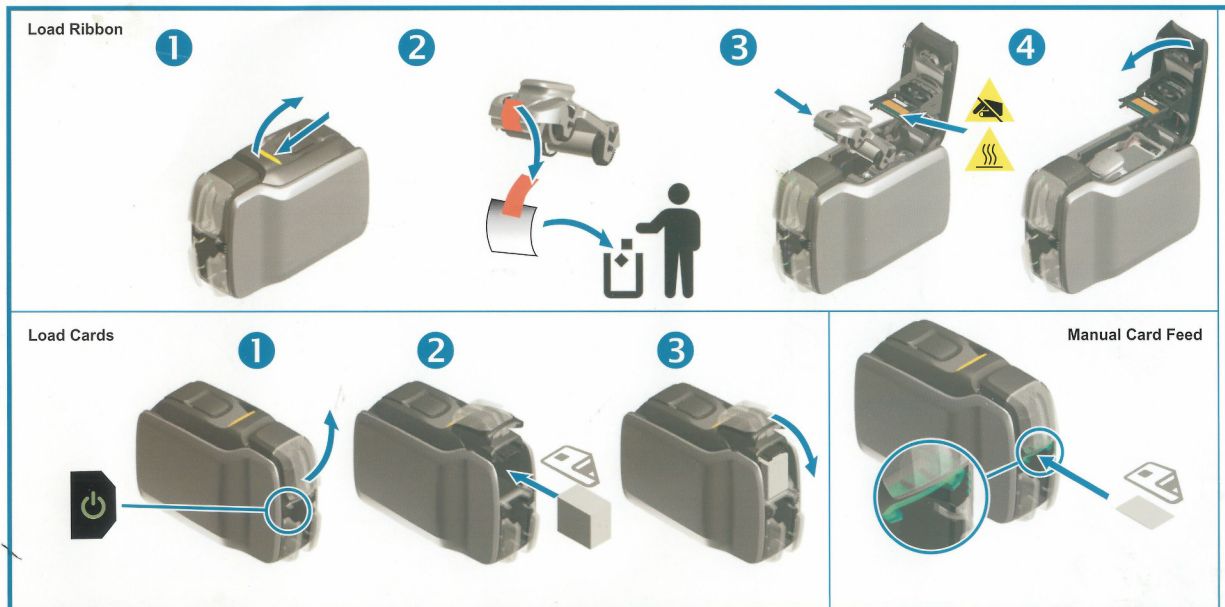


Installation af printer driver til kortprinter Zebra ZC100 / ZC300 / ZC350

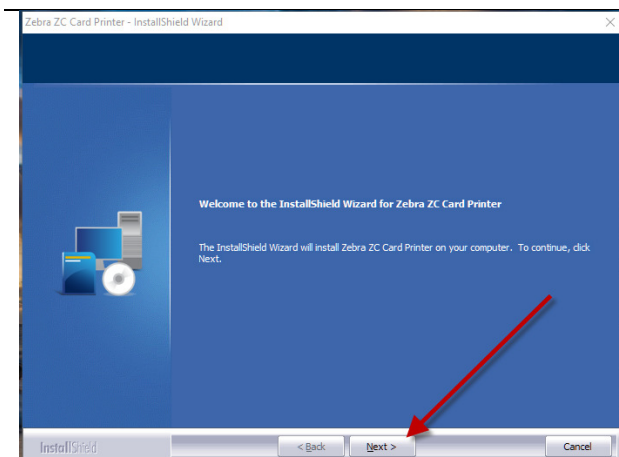
Pak din printer ud og stil den på bordet. Følg guiden som ligger i toppen af kassen
- installer farvebånd og plastikkort i printerens.



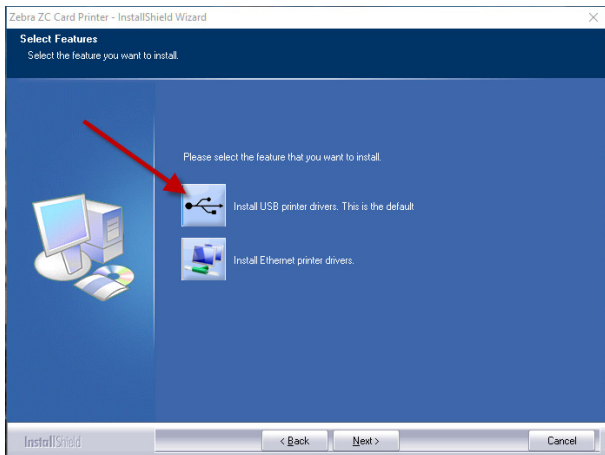
VIGTIGT !!!
DU MÅ IKKE TILSLUTTE PRINTEREN TIL PC'EREN,
FØR NEDENSTÅENDE PRINTER DRIVER ER INSTALLERET.

Printer driver finder du her:
www.idonline.dk/support

Tryk på **+ Drivere til kortprintere** og vælg den driver som passer til din printer. Download driveren og vælg "Kør"



Følg guiden på skærmen og tryk NEXT



Hvis du skal tilslutte din printer med USB kabel (standard) skal du trykke på den øverste knap.

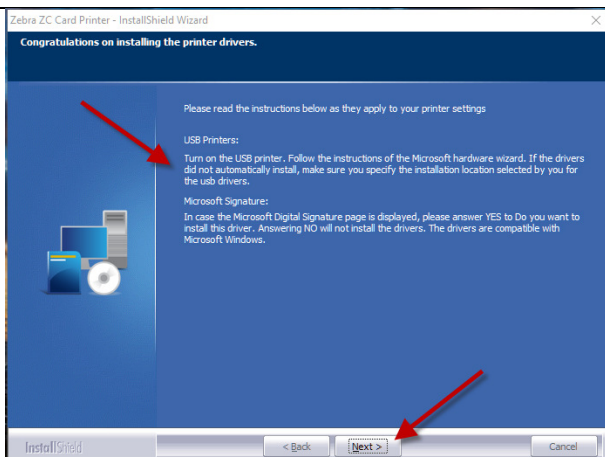
(Du skal nu trykke OK på næste skærbillede for at bekræfte at din printer er slukket.)

Skal du tilslutte printeren med netværkskabel (Ethernet) vælger du den nederste knap.



De følgende skærbilleder...

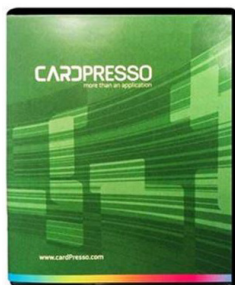
- 1) Bekræft ved tryk på "I Accept..."
Og tryk derefter NEXT> knappen
- 2) Skriv brugernavn Firma navn og tryk på NEXT> knappen
- 3) Tryk NEXT> for at gemme programmet på standard placeringen på PC'eren og tryk Install knappen.



Driveren er installeret.

Du kan nu tænde for printeren og tilslutte USB kabel til printeren og til din PC'er.

Kortprinteren er nu klar til brug.



Kortprinteren er nu installeret som en standard Windows printer. Du kan derfor printe kort ud fra alle de programmer som understøtter standard Windows printer.

Skal du printe fra CardPresso - kan du følge guiden "Kom godt i gang med CardPresso" fra www.idonline.dk/support